



1407-1

ATC Operations Department

NOTAM



Effective date: July 13, 2014
Validity: UNTIL FURTHER NOTICE

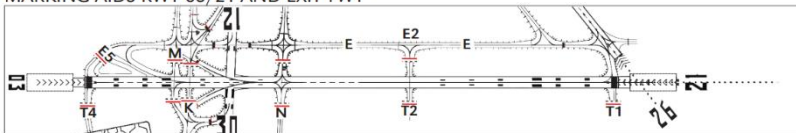
- RWY 21 IS OPEN FOR LANDING.
- LDG/TKOF BY PRIOR ATC PERMISSION ONLY.

נהלים להפעלת מסלול 21 בנתב"ג

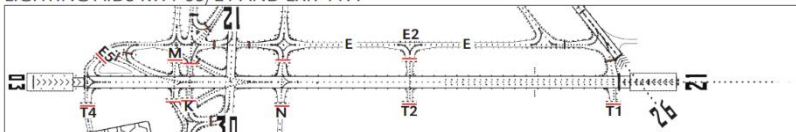
הקדמה

- מהתאריך ה-1 במרץ, 2014 הופעל לראשונה בנתב"ג (האמיתי) מסלול 21 המשופץ.
- ברשת, הנוהל נכנס מיציאת הNOTAM המקביל שתקף מה: 13.07.2014 23:59z על כלל הטייסים והפקחים.
- מסמך זה ירכז את כלל הנושאים לפקחים, נשתדל לרכז כאן את רוב המידע כדי שישאלו כמה שפחות שאלות ויעשו כמה שפחות טעויות בעקבות כך. כמובן שלכל שאלה בנוגע ליישום הנהלים ניתן לפנות למחלקת הדרכה ולאו לאחד ממנחי הפיקוח של שדה"ת נתב"ג.

MARKING AIDS RWY 03/21 AND EXIT TWY



LIGHTING AIDS RWY 03/21 AND EXIT TWY



מידע כללי אודות מסלול 03\21

אורך המסלול: 2772 מטר.

רוחב המסלול: 60 מטר.

סוג: אספלט רגיל.

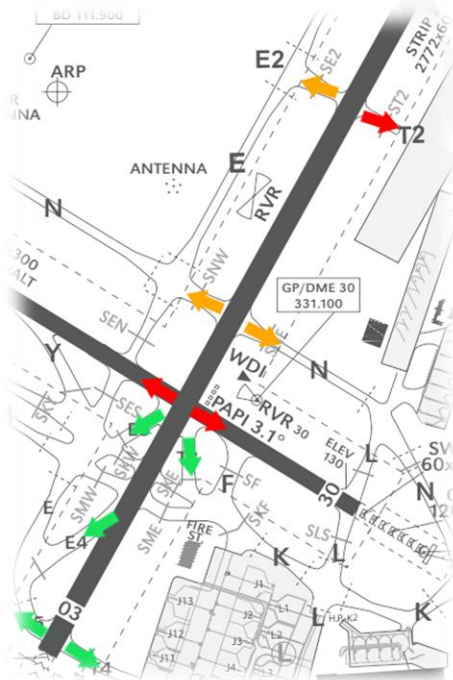
עזרי ניווט רלוונטים:

- ILS CAT II, מתפקד בימים אלו כ- CAT I.
- ILS 21 LOC CAT I - BN 109.7
- VOR/DME BGN
- BGN 113.5

נהלים

פינוי והסעה (ראה נספח א.1)

1. במסלול קיימות מספר דרכי פינוי:
 - "קושרות מהירות". (E3/E4/T3)
 - הצטלבויות עם מסלולי הסעה נוספים. (M/K/N)
 - הצטלבויות עם מסלולי טיסה נוספים. (12\30)זהו גם סדר העדיפויות לפינוי המסלול.
2. וכפי שניתן לראות עפ"י התרשים;
 - מותר ובעדיפות לפינוי.
 - רצוי שלא לפנות דרכם, ויש להודיע לפקח מראש על כוונה לפנות דרך קושרות אלו.
 - פינוי באישור חריג בלבד.

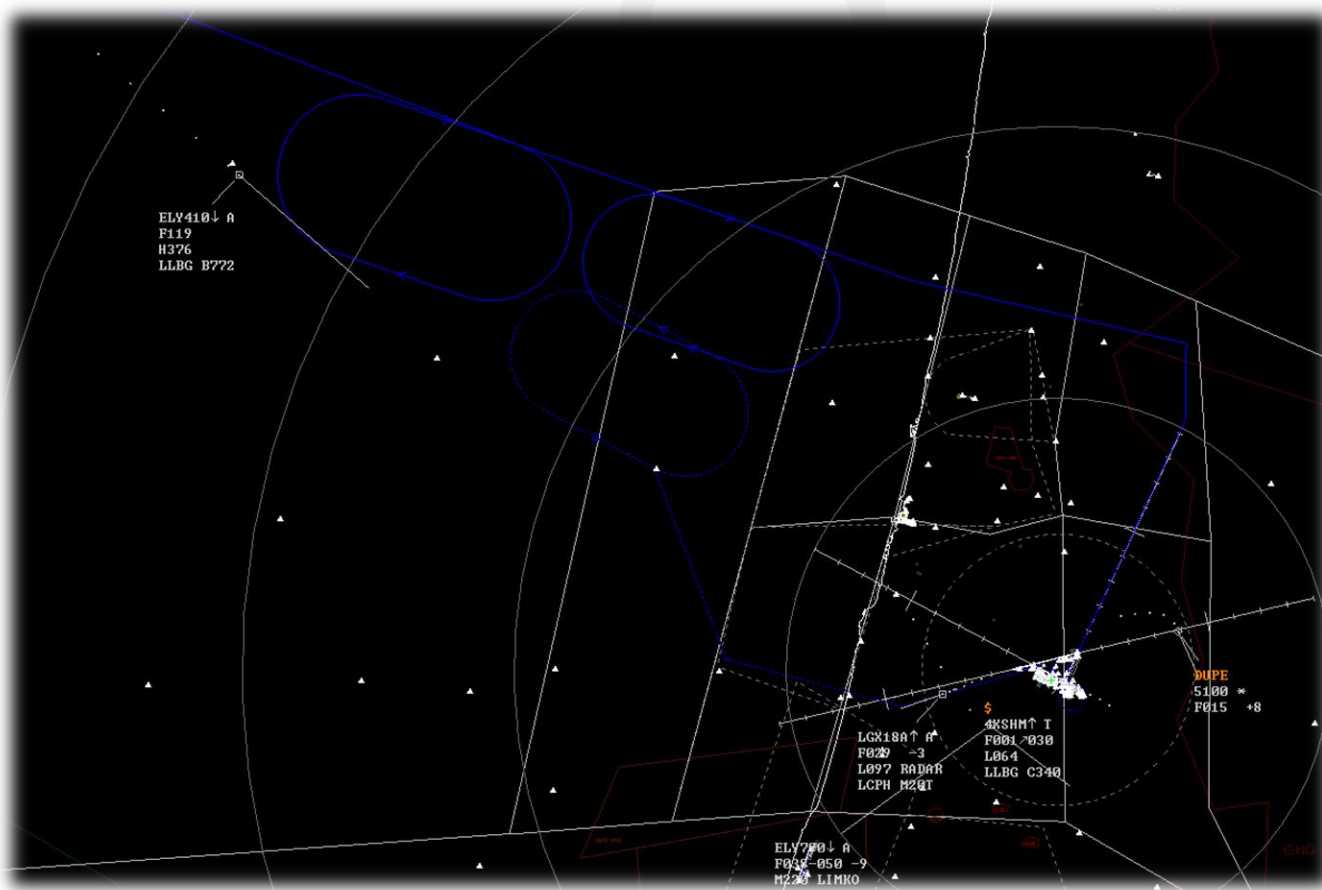


גישה לנחיתה בהפעלת מסלול 21

3. הגישה למסלול נעשית דרך גישות DIVLA1A ו-DIVLA1B אשר עוברות דרך צפון TMA של נתב"ג (שהורחב בעקבות הגישות הנ"ל) ממערב למזרח עד לנקודה NIREL.
4. במהלך הגישה יש לשים לב ל:
 - מטוסים יעברו מעל CTR הרצליה ואיזור שדה דב בגובה 3500 ב-BETYO ו-5000-8000 ב-TADOV ולכן יש לבצע תיאום מול העמדות הרלוונטיות.
 - באחריות עמדת גישה ב"ג לוודא את ההפרדה בין התנועות בגישה למסלול 21 ובין התנועות בשטחי האימונים של שדה"ת הרצליה. (איזורים 3, 8, 9)
 - שדה דב יתאם מול גישה יציאות בגובה לצפון.
5. אפשרויות "לעיקוב" מטוסים:
 - ✓ ריתוקים מוכרזים בנקודות DIVLA ו-ALDOD.
 - ✓ הארכת הגישה דרך DIVLA1B.
6. הגישה המוכרזת (DIVLA1B/A) היא גישת RNAV בלבד, לכן מטוסים הלא מסוגלים לבצע גישות מסוג זה ידרשו לדווח מראש כדי לקבל גישת ווקטורים.
 - יש לשאוף לווטר עפ"י הגישה המוכרזת, ניתן להשתמש בתצוגת הגישה על המכ"מ לעזרה.

הליכה סביב

- במקרה של הליכה סביב בגישה למסלול 21, יש לוודא:
- ביצוע ההליך בפנייה שמאלה ומעבר מעל BGN.
 - תיאום מול העמדה השולטת בשטח שמדרום לנתב"ג לתב"ג לתל נוף על ההליכה סביב באופן מיידי.





תנאי הפעלה

1. המסלול יהיה פתוח לשימוש בשעות הבאות (UTC) :

- ימים א' – ה': 03:00 – 19:00.
- יום ו': 03:00 – 13:00.
- יום שבת: 17:00 – 19:00.

המסלול יהיה סגור לנחיתות בלילה.

כמובן שניתן להתגמש לפי הצורך ברשת.

2. המסלול יהיה בשימוש כאשר אחד או יותר מהמצבים הבאים מתקיימים:

• רוח בעוצמה של מעל ל-5 קשר מכיוון 300 (כרי רוח גב של מעל 5 קשר למסלול 12)

• כאשר כמות התנועות הצפויה בשדה הינה מעל ל-11 תנועות בשעה. (במציאות)

ניתן להתגמש ברשת ולהפעיל את המסלול בפעילות של 5 תנועות ומעלה לנחיתה.

המסלול סגור להמראות!

מגבלות לשימוש במסלול

במציאות המסלול מוגבל לנחיתות של מטוסים עם 3 מנועים ומטה בלבד בשגרה. (B738,MD11 וכו' רשאים לנחות על המסלול בעוד ש B747, A340 וכו' אינם רשאים מכיוון שהם בעלי 4 מנועים ומעלה.)

ברשת נשתדל להידמות למציאות כמה שיותר ולכן מטוסים בעלי 4 מנועים יונחו ע"י הפקח לנחות במסלול אחר, אך זהו אינו איסור רשמי לנחיתה על מסלול 12! אנו נאפשר לטייסים המעוניינים לנחות על מסלול 21 לעשות זאת בשגרה ובחירום לבקשתם.

טייסים; שימו לב לנחיתות על UNICOM! יש לדווח תמיד היכן אתם נמצאים והיכן אתם עומדים לנחות או להמריא, ביחוד במצב בו מטוסים בעלי 2 מנועים ינחתו במסלול 21 ומטוסים בעלי 4 מנועים ינחתו במסלול אחר.

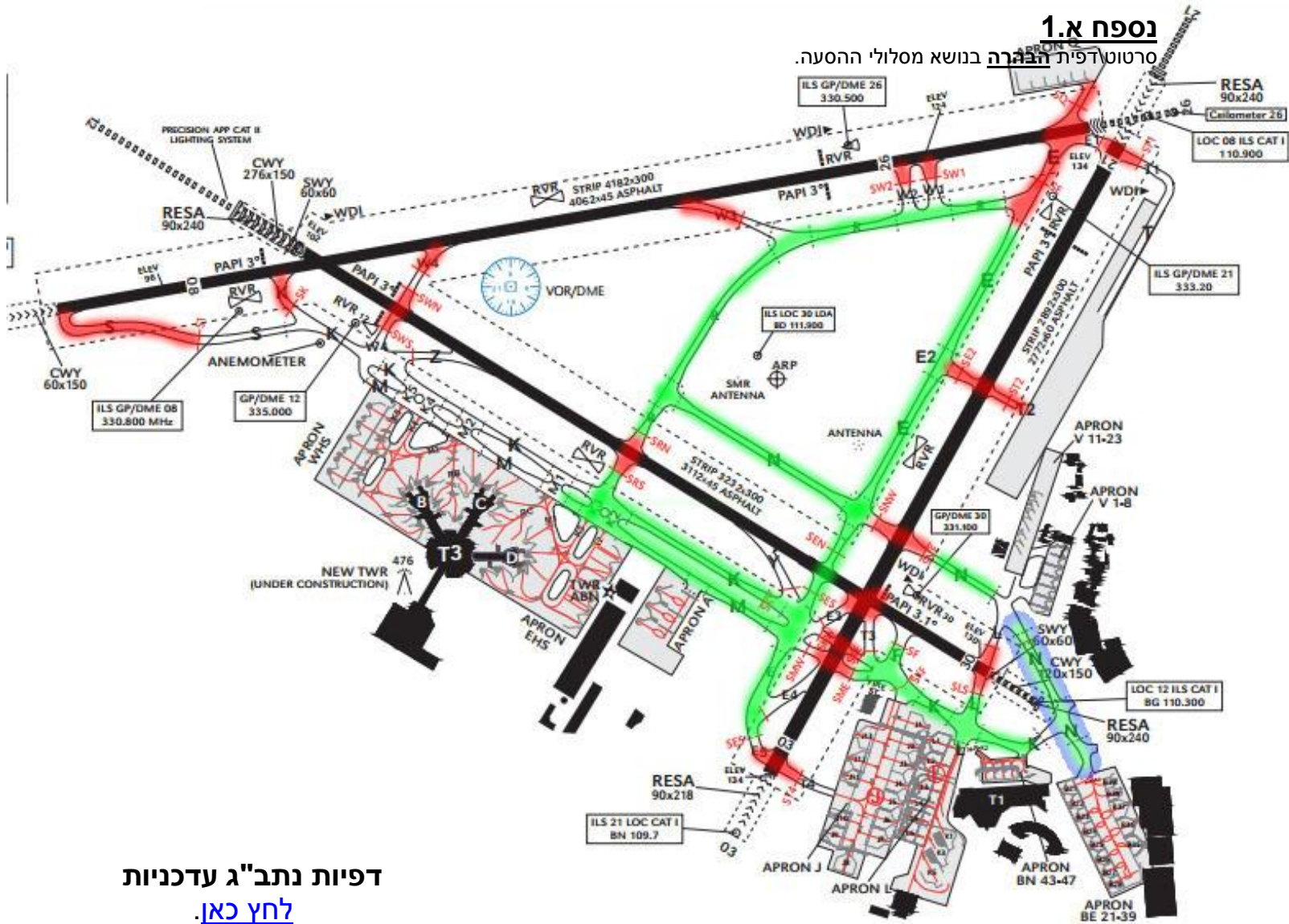
סינרי

ניתן להוריד בדף ריכוז הסינרים של החטיבה: [לחץ כאן](#).

כרגע קיים סינרי רק ל-FS9\P3D, נשמח לקבל במייל סינרי תואם ל-FS9 | X-Plane.

נספח א.1

סרטוט דפית הבהרה בנושא מסלולי ההסעה.



דפיות נתב"ג עדכניות [לחץ כאן.](#)

ירוק – פתוח באופן רגיל.

אדום – באישור פקח בלבד.

ירוק/כחול – פתוח. לא תתאפשר הסעה כאשר מתבצעת המראה על מסלול 30.

עודכן: 12.07.14 00:47z
נערך ע"י: עדן, IL-ADIR.

כלל הנהלים נמצאים תחת בדיקה מול המצב בפועל במציאות, מסמך זה יתעדכן בהתאם וכאשר או במידה ויהיה עידיכון גדול ומשמעותי, יפורסם מסמך נוסף ולא נספח בנושא.

מזאתם בעיה או טעות בNOTAM, הנוהל או בהסברים עצמם? נשמח לדעת על כך במייל. ll-hq@ivao.aero
1407-1 נשמח לעזרתכם!